

# LOGIC

LINKING OF GLOBAL INTENSIVE CARE

Enero 2020

# LOGIC – Quiénes somos

---

Un consorcio independiente de bases de datos, redes y Registros Nacionales de Cuidados Intensivos con amplia trayectoria en la mejora de calidad, *benchmarking* e investigación clínica para mejorar los resultados de los pacientes

# LOGIC – Nuestra Visión

---

Brindar y promover el *benchmarking* internacional

Conectar Unidades de Cuidados Intensivos para investigación colaborativa y mejora de calidad.

# *Benchmarking* Internacional para Unidades de Cuidados Intensivos: Por qué ?

---

- Para comparar la epidemiología de las Unidades de Cuidados Intensivos (UCI) y su desempeño
- El *Benchmarking* puede ser una herramienta de mejora de calidad
- Para aumentar el conocimiento de la epidemiología de las UCI
- Es una oportunidad de conectar investigadores y redes

# *Benchmarking* Internacional para UCIs: Cómo?

---

- Plataforma web compartida, accesible para los integrantes de las redes participantes
- Datos de Ingresos en UCI, agregados por país
- Información actualizada en forma anual de los Registros Nacionales ,  
Grandes bases de datos y Redes

# Plataforma de *Benchmarking* Internacional

## Quiénes se han unido ?



Brasil, Uruguay, Colombia,  
Bélgica.  
1000 UCIs



Holanda  
85 UCIs



Australia/Nueva Zelanda  
188 UCIs



Sri Lanka  
105 UCIs



Francia – Región Paris  
53 UCIs



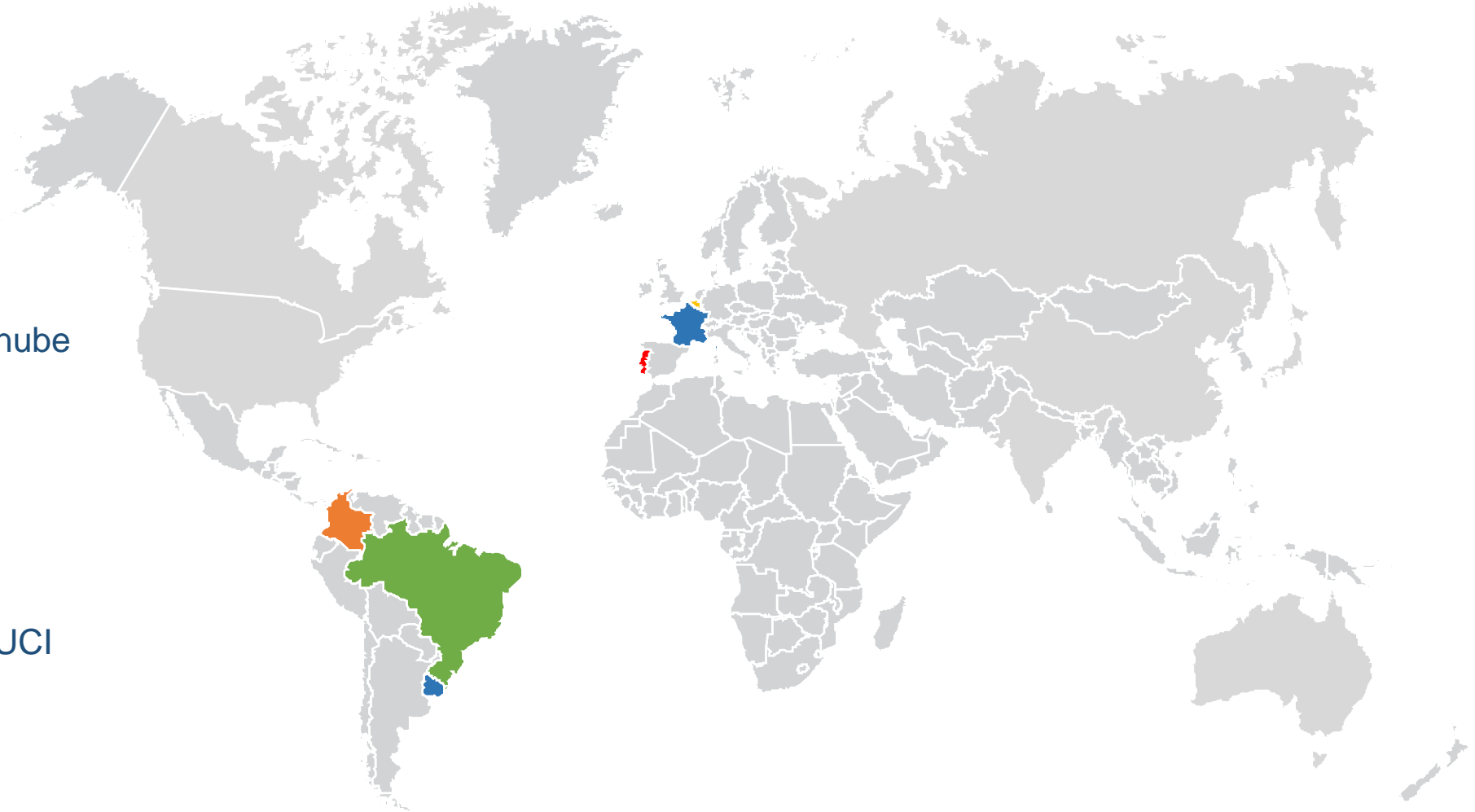
SATI-Q  
Argentina  
83 UCIs

# Epimed Monitor ICU System



Análisis de datos basado en la nube  
para UCIs

- 6 países
- + 1.000 UCIs
- + 2.5 millones de Ingresos en UCI



# NICE

## Netherlands Intensive Care Evaluation

---



- 100% de UCIs participantes
- 85 UCIs
- + 1 millón de Ingresos en UCI



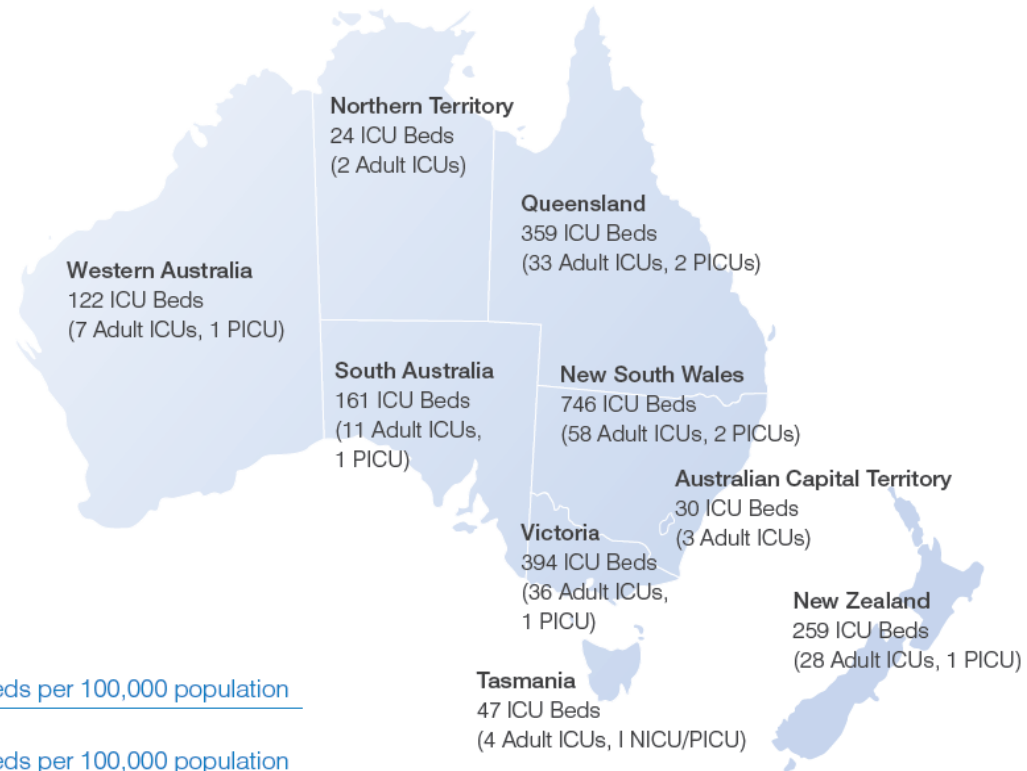


# ANZICS

## Australia and New Zealand Intensive Care Society



- 188 UCIs
- Aproximadamente 100% cobertura de UCIs
- + 2 millones de Ingresos en UCI



**Australia**  
8.75 available beds per 100,000 population

**New Zealand**  
5.87 available beds per 100,000 population

# Crit Care Asia

## Asian Critical Care Network

En colaboración con el Programa Wellcome Innovations , MORU lanzó su Red Asiática de Cuidados Criticos , un proyecto para establecer una red asiatica de Unidades Cuidados Intensivos en nueve países e implementar un registros electrónico adaptado localmente



Collaboration for Research, Implementation & Training in intensive CARE in ASIA

- 56 Hospitales
- 105 UCIs
- + 65000 Ingresos en UCI



# CUB-Réa

Collège des Utilisateurs de Bases de données en Réanimation

C.U.B. Réa

- 28 Hospitales
- 53 UCIs
- + 450000 Ingresos en UCI



# SATI-Q

Programa de Calidad y Gestión para Unidades de Cuidados Intensivos



- 81 Hospitales
- 83 UCIs
- + 180.000 Ingresos en UCI



# Benchmarking Internacional : Conjunto de datos básicos

Indicadores	Métrica	Todos los pacientes	Pacientes en VM	Sepsis	NAC	Cirugía Programada	By Pass Coronario
Numero de pacientes anual	N	X	X	X	X	X	X
Reingresos antes de las 48 hs	n(%)	X					
Edad	Años, Media $\pm$ DS o Mediana RIC	X					
Estadía en UCI y hospitalaria	Días, Media $\pm$ DS o Mediana RIC	X	X	X	X	X	X
Mortalidad en UCI y hospitalaria	n(%)	X	X	X	X	X	X
SOFA día 1	Puntos, Media $\pm$ DS o Mediana RIC	X	X	X	X		
Uso de Ventilación Mecánica (VM)	n(%)	X	X	X	X		
Duración de Ventilación Mecánica	Días, Media $\pm$ DS o Mediana RIC	X	X	X	X		
Uso de Terapia de Reemplazo Renal	n(%)	X		X			

NAC: neumonía adquirida en la comunidad

## + Número de Ciudades. UCIs y Camas

Cada año los datos corresponden al año previo

*\*No todos obligatorios*

# Consideraciones Finales

---

- El *benchmarking* en UCI es factible y por muchos años se ha limitado a redes Regionales/ Nacionales
- La colaboración entre redes ha aumentado en los últimos años y ha promovido la investigación así como el concepto de *benchmarking*
- Este proyecto es un trabajo en proceso y tiene como objetivo brindar un enfoque internacional al *benchmarking* de las UCIs en un formato práctico y valioso para los clínicos e investigadores

# La Plataforma de *Benchmarking*

---

Versión Beta –Enero 2020

# Plataforma de *Benchmarking* : Página de Inicio



# LOGIC

LINKING OF GLOBAL INTENSIVE CARE

## *International Benchmarking*

*An independent consortium of ICU networks to promote quality improvement, benchmarking and research*

ENTER >

### *Participants*



Powered By  EpiMed



# Elija el Período , Redes e Indicadores que desea consultar

Year 2018 Registries 9 All

LOGIC  
LINKING OF GLOBAL INTENSIVE CARE  
International Benchmarking

713.2k  
Admissions  
(All countries)

718 HOSPITALS  
1k UNITS

More information

3.5k  
10.9k  
12.8k  
21.6k  
26k  
32.8k  
76.3k  
152.2k  
377.1k

152.2k AUSTRALIA  
12.8k NEW ZEALAND

32.8k SRI LANKA

21.6k ARGENTINA  
3.5k URUGUAY

INDICATOR 1 OF 9

Powered By Epimed

PT EN

### Select the filters

Years  
2017

Patient Groups  
All

Registries

- ANZICS Australia
- ANZICS New Zealand
- Brazilian ICUs
- CUB-RÉA France
- MICA Project
- NICE Netherlands
- NICST Sri Lanka
- SATI-Q Argentina
- Uruguayan ICUs

Cancel FILTER

# Plataforma de *Benchmarking* : Selección de Indicadores



*Admissions*



*ICU Readmission < 48h*



*Age*



*ICU and Hospital Length of Stay*



*ICU and Hospital Mortality Rate*



*SOFA score at Day 1*

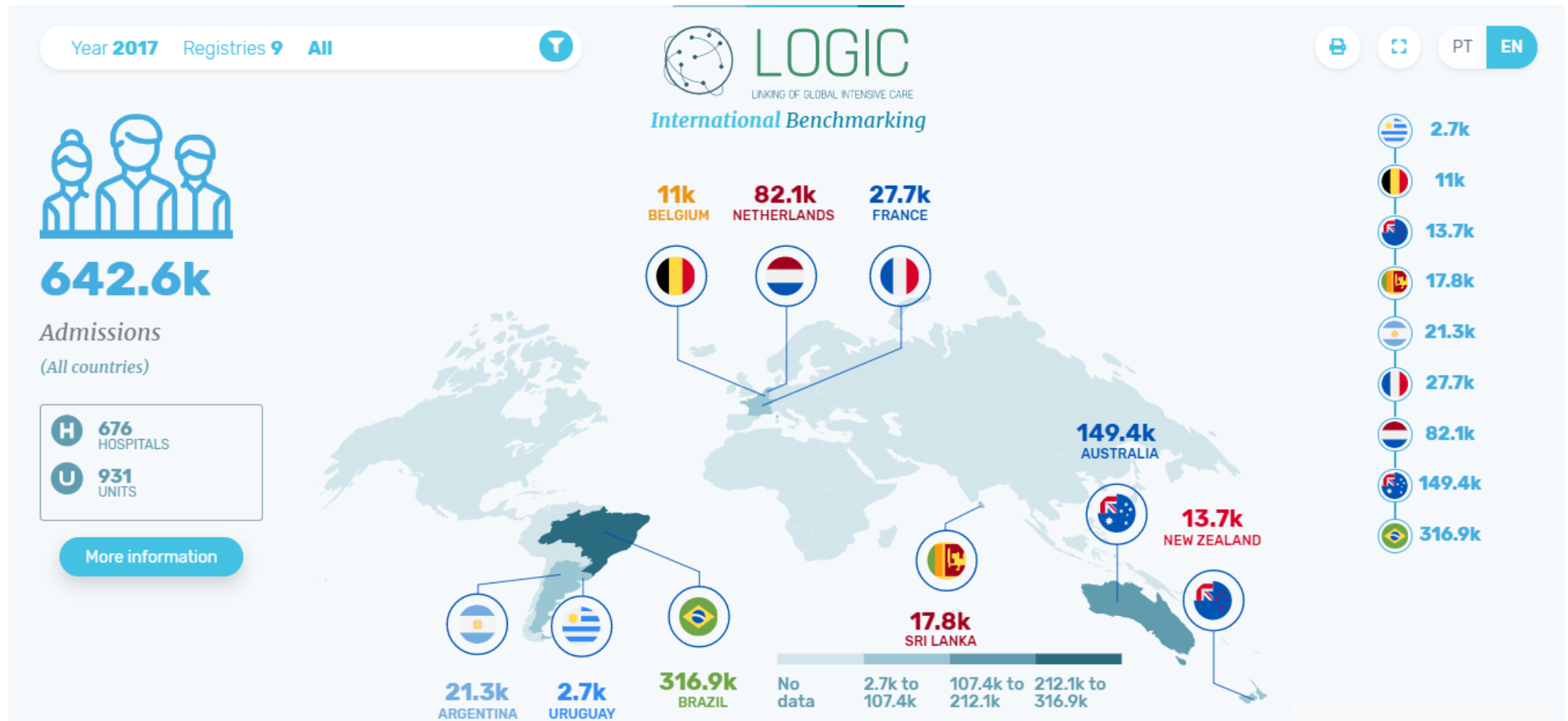


*Mechanical Ventilation Use*

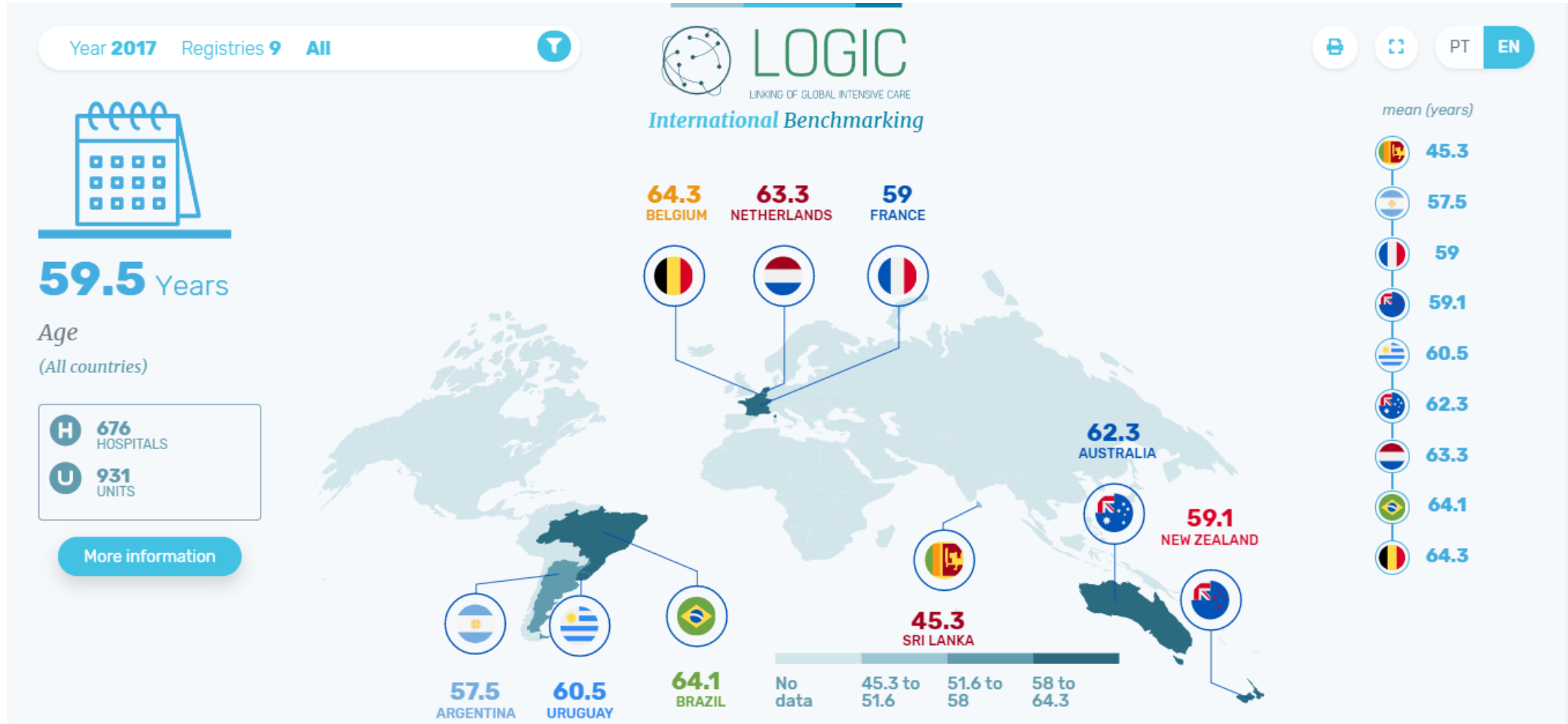


*MV Duration*

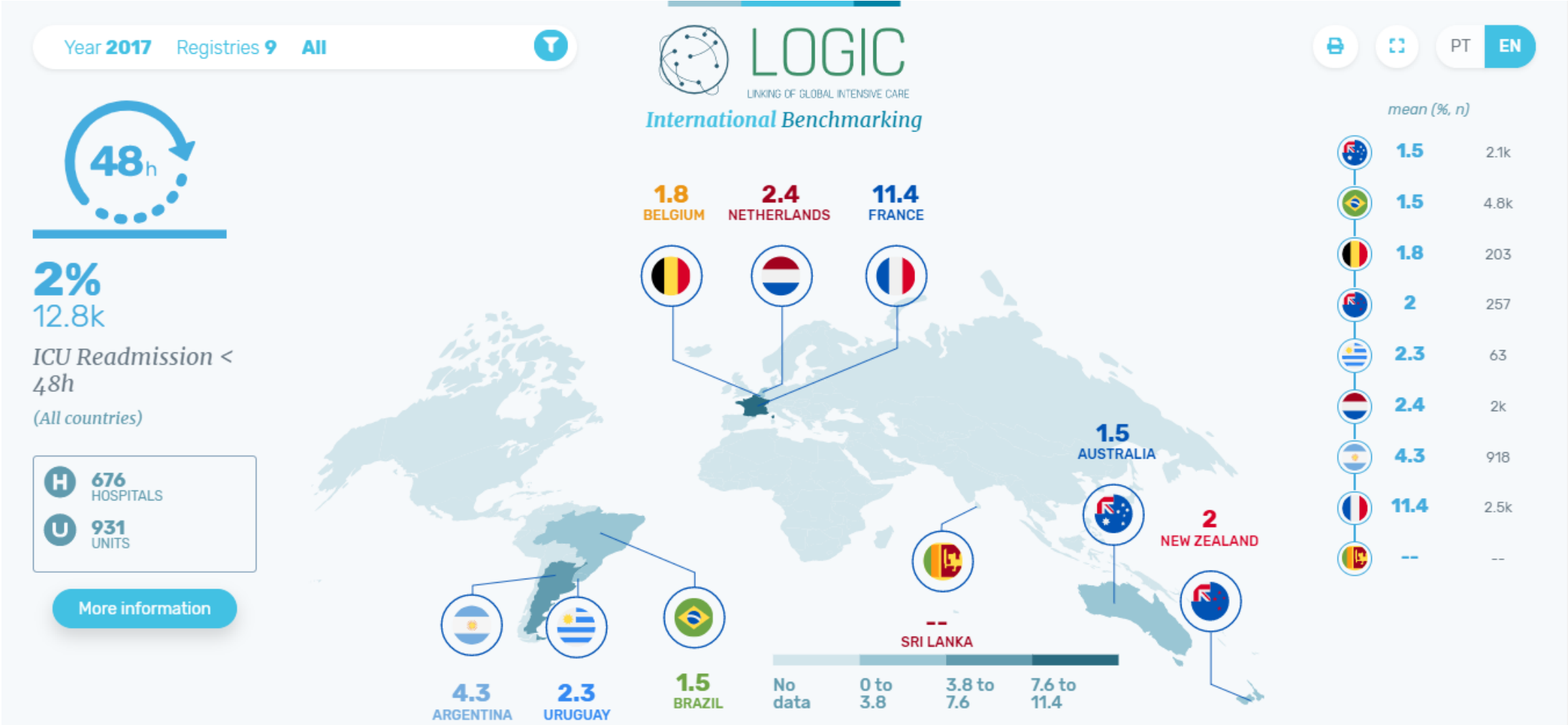
# Plataforma de *Benchmarking* : Ingresos Anuales



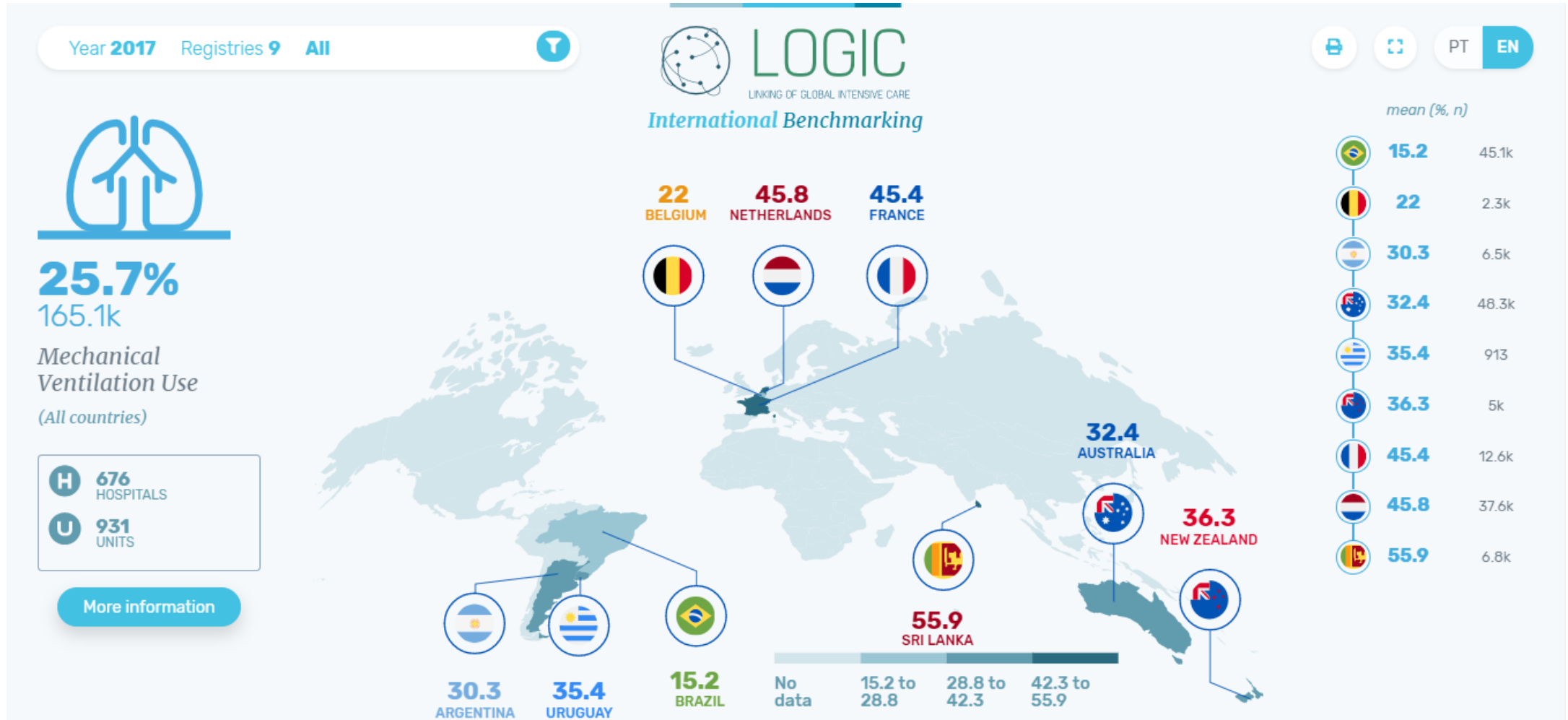
# Plataforma de *Benchmarking* : Edad



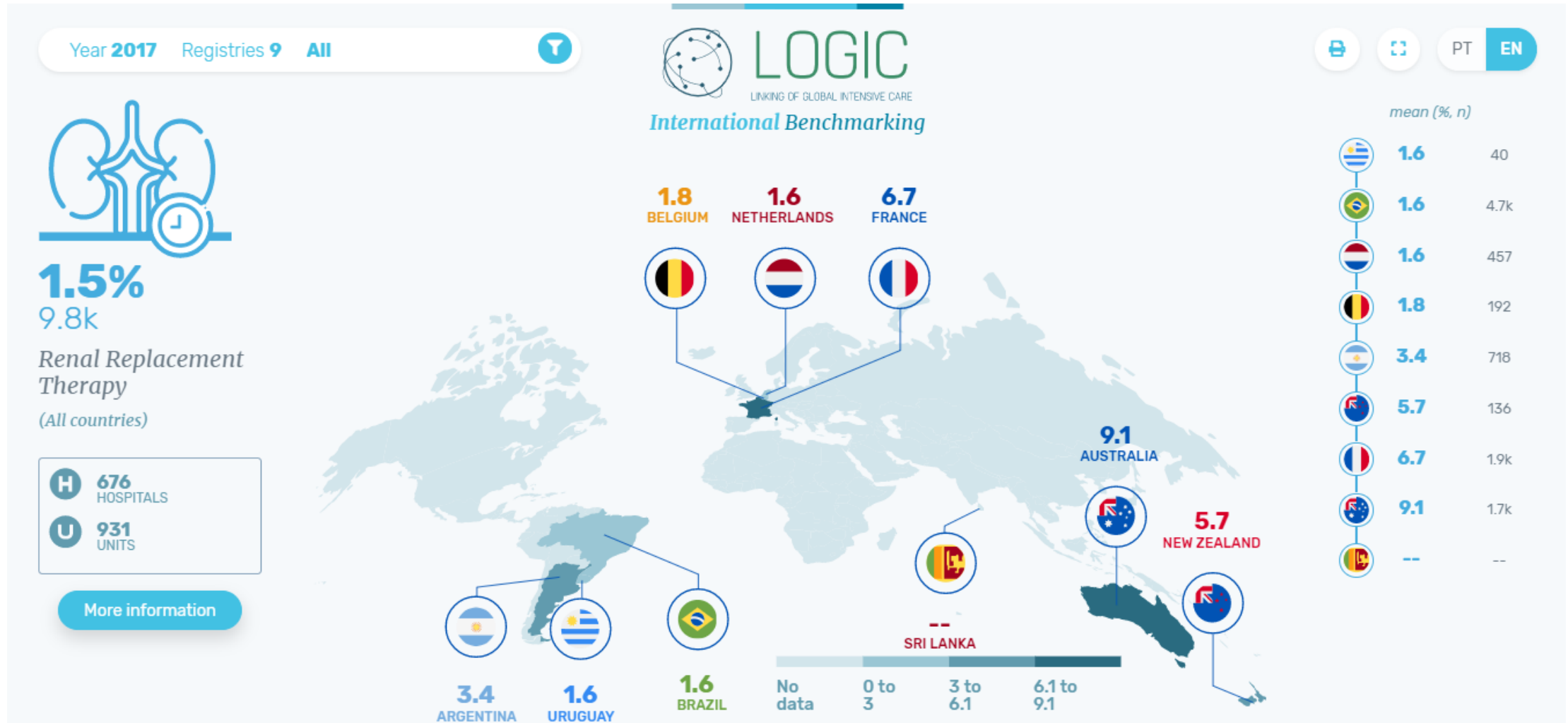
# Plataforma de *Benchmarking* : Reingresos Tempranos



# Plataforma de *Benchmarking*: Uso de Ventilación Mecánica

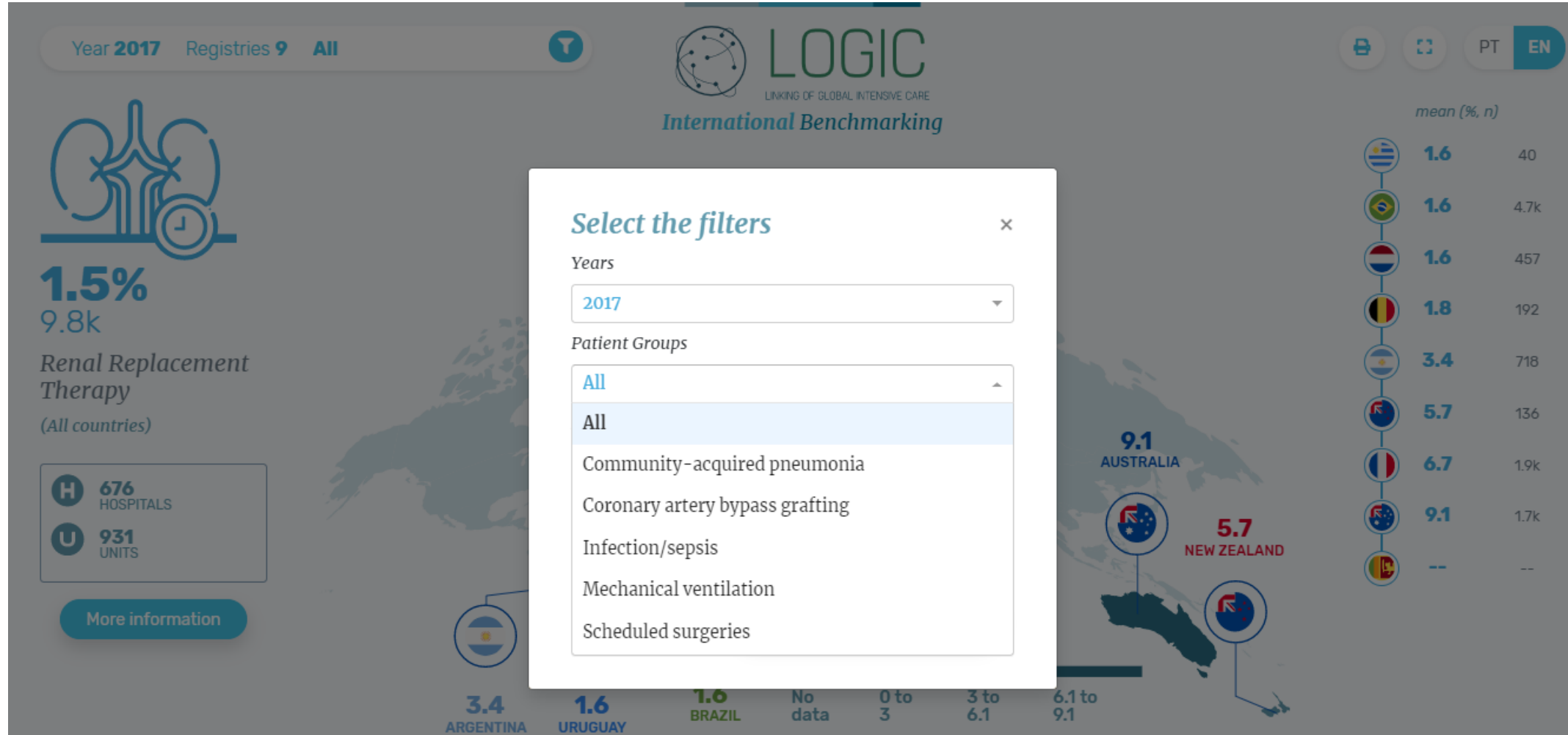


# Plataforma de *Benchmarking* : Uso de Terapia de Reemplazo Renal

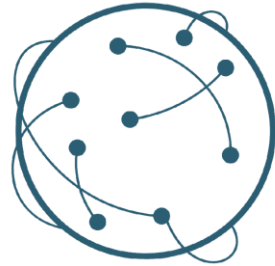




# Plataforma de *Benchmarking* : Indicadores en subgrupos específicos de pacientes







# LOGIC

LINKING OF GLOBAL INTENSIVE CARE

Permitiendo la comparación Internacional y conectando redes de  
Cuidados Intensivos

Enero 2020